

СМОТРИ ЛУЧШЕ

Что нужно знать о переходе на цифровое ТВ

С 3 июня 2019 года на территории Мурманской области прекратится аналоговое вещание обязательных общедоступных телерадиоканалов.

Кого коснётся переход на цифровое эфирное ТВ?

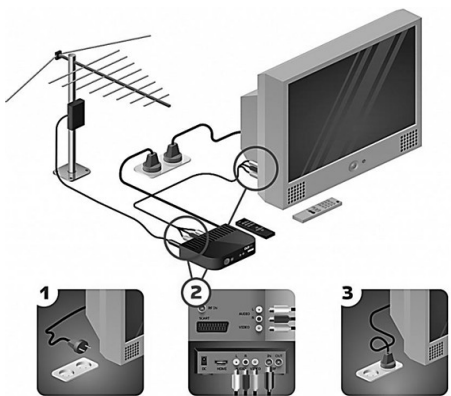
Если вы абонент кабельного, спутникового или интернет-ТВ и не планируете от него отказываться, то для вас ничего НЕ изменится.

В первую очередь переход коснётся жителей небольших населённых пунктов, чьи телевизоры могут принимать только эфирный сигнал. Как проверить, какой вид эфирного сигнала вы принимаете — аналоговый или цифровой:

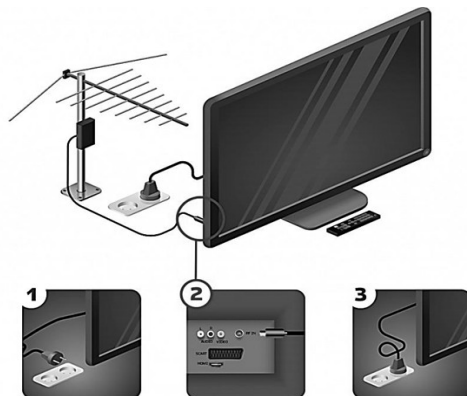
1. Внимательно посмотрите на логотипы каналов в вашем телевизоре («Первый канал», «Россия 1», НТВ, «Пятый канал», «Рен ТВ», СТС, ТНТ, «Звезда», «ТВ Центр» и «Россия Культура»). Если вы видите рядом с логотипом букву «А» - значит, вы смотрите **аналоговую версию** телеканала (которая будет выключена 3 июня 2019 года).
2. Посчитайте, сколько разных каналов принимает ваш телевизор. Если их больше 20, вы, скорее всего, подключены к кабельному оператору. Если каналов 20 или меньше – это, скорее всего, **эфирное телевидение**.

Как подключить цифровое эфирное ТВ?

1. ТЕЛЕВИЗОР БЕЗ DVB-T2



2. ТЕЛЕВИЗОР СО ВСТРОЕННЫМ DVB-T2



1. Выпущенный до 2012 года телевизор, скорее всего, не поддерживает «цифру».

Тогда для приема цифрового сигнала помимо дециметровая или всеволновой антенны понадобится приобретение цифровой приставки.

2. Если телевизор нового образца, то он может принимать сам цифровой сигнал. Для приема «цифры» он должен поддерживать сигнал формата DVB-T2, режим Multiple PLP и видео MPEG-4. Логотип DVB-T2 также может быть нанесен на коробку от телевизора.

В этом случае для приема цифрового сигнала понадобится приобретение лишь де-

Телефон круглосуточной федеральной горячей линии (звонок по России бесплатный): **8-800-220-20-02**